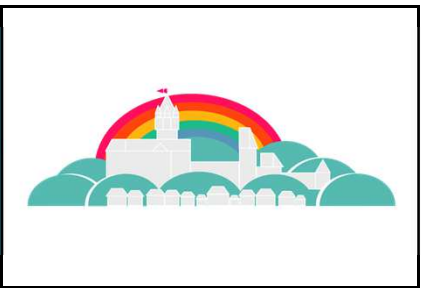




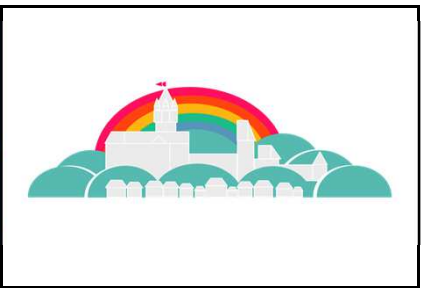
max. Belegung/Pers.	Größe in qm	Anzahl d. Schlafräume	Anzahl d. Wohnräume	Komb. Wohn-/Schlafräume	K=Küche F=TV	B=Bad D=Dusche	Preis pro Tag in €
---------------------	-------------	-----------------------	---------------------	-------------------------	--------------	----------------	--------------------



Sauerland FeWo Dahle *** Inh. Rolf Conzen Hauptstr.16 Tel. 02352/549224 Email: rolf.conzen@online.de	5	102	2	1	\		K/Anfrage	D	ab 50	Mit Liebe eingerichtete Ferienwohnung in ruhiger, sonniger Lage in Altena-Dahle. Die Ferienwohnung bietet allen Komfort mit Kamin und gemütlicher Sitzecke. Grillmöglichkeit und Terrasse sind ebenfalls vorhanden. Nichtraucherwohnung und behindertengerecht.
Gästewohnung Nettenscheid *** <i>zertifiziert als Qualitätsgastgeber</i> Wanderbares Deutschland Inh. Torsten Dreyer Péronner Str. 6 Tel. 02352/730343 Fax: 02352-730344 gaestewohnung@torsten-dreyer.de www.altena-urlaub.de	4	52	1	1	1		K/F	BD	ab 40	Liebevoll eingerichtete Ferienwohnung in ruhiger, sonniger Höhenlage im Ortsteil Nettenscheid, sep. Eingang, DVD-Player, Stereo-Anlage, Mikrowelle, Spülmaschine, Wellness-Regendusche. Terrasse mit Gartenmöbeln, Grill, Garten, Nichtraucherwohnung, Carport-Stellplatz, W-LAN auf Anfrage möglich, Handtücher, Bettwäsche und Endreinigung inklusive, Vermietung ab zwei Nächte.
FeWo Braeuker F*** Inh. Udo&Sonja Braeuker Brandstr. 9 Tel. 02352/25892 Email: sonja-braeuker@gmx.de	4	72	2	1	\		K/F	B	38-48	Ruhige, sonnige Lage im Ortsteil Buchholz, Stellplatz für Pkw + Fahrräder, Grill, Lenneroute in der Nähe, Wandermöglichkeiten ab Haus (auf Nachfrage auch geführt), geringe Entfernung zur Burg Altena und zum Drahtmuseum, Abhol- u. Bringservice zum Bahnhof Altena
Apartment Christine Familie Saathoff F*** Bergfelder Weg 38 Tel/Fax 02352/952969 Email:fewo-saathoff@web.de www.fewo-saathoff.de	2	40	\	\	1		K/F	B	45	Sonnige Höhenlage im Ortsteil Breitenhagen, unmittelbar am Waldrand, Gartenterrasse m. mobilem Grill, inkl. Pkw-Stellplatz
Familie Panne Hermann-Voß-Straße 32 58762 Altena Tel. 02352/331082 lilape@outlook.de	3	45	1	1	\		K/Anfrage	D	ab 45	Neue Ferienwohnung in ruhiger, sonniger Lage im Ortsteil Praggpaul. Schöne Wanderwege in unmittelbarer Nähe. Mit Terrasse
Familie Winkhaus *** Lüdenscheider Str. 1 58769 Nachrodt-Wiblingwerde Tel. 02352/3521 Fax 02352/540653 m-winkhaus@t-online.de www.gaststätte-winkhaus.de	4 2	61 30	1 \	\ \	1 1		K/F	BD	ab 40	Zwei schöne Ferienwohnungen im Höhendorf Wiblingwerde, ebenerdig zu erreichen, Safe, Bäckerei 1 Gehmin. entfernt
Familie De Maio Südstr. 7 Tel. 02352/260065 Fax 02352/260065 Email: taxi-de-maio@t-online.de	3 8	40 80	1 3	\ \	1 1		K/Anfrage	D BD	20-30 25-40	Neu einger. FeWo in Altena-Rahmede. Einkaufsmögl. in der Nähe, Waschm.,Trockner, Transfer gegen geringen Aufpreis zum Bahnhof
Ferienwohnung Muth in Dahle Hasenkampstr. 8 Tel. 02352/73419	2-5	58-72 qm	2	1	1		K/TV	B	32 weitere Person 10 + Endreinigung 30€	Ruhige Lage in Dahle, Wandermöglichkeiten, ÖPNV-Verbindung, Parkplätze, Einkaufen (5Min), überdachter Balkon, Grillmöglichkeit. Mikrowelle, Tassimo Kaffeemaschine, Bettwäsche, Küchtentücher inkl.
Auermann Stadtapartment Kirchstr. 45 Tel. 02352/22049 Fax 02352/26642 auermann@t-online.de	2	28	1	1	\		K/F	BD	39 + Endreinigung	Ruhige Innenstadtlage, Fußgängerzone mit Parkplatz, Wandermöglichkeiten ab Haus, Burg Altena 8 min., Drahtmuseum 2 min.



max. Belegung/Pers.	Größe in qm	Anzahl d. Schlafräume	Anzahl d. Wohnräume	Komb. Wohn-/Schlafräume	K=Küche F=TV	B=Bad D=Dusche	Preis pro Tag in €
---------------------	-------------	-----------------------	---------------------	-------------------------	--------------	----------------	--------------------



Familie Grüber Europaring 116 Tel.: 02352/77124 Email: fritzegruerber@aol.com	2	50	1	1	\	K/Anfrage	BD	35	Ruhige Höhenlage im Ortsteil Nettenscheid, Stellplatz, waldnah, Terrasse, Bushaltestelle 50m entfernt
Familie Lewandowski Nettestr. 116-118 Tel. 02352/22861 o. 0176/29601017 lewandowskig@aol.com	3	45	1	\	\	K/Anfrage	BD	45	Im Nettetale gelegene, komfortable Ferienwohnung. 10 Gehminuten zur Burg. Terasse mit Garten u. Grill
Familie Neuberger Mühlenberg 16 Tel/Fax:02352/73218 ferienwohnung-neuberger@email.de www.ferienwohnung-neuberger-altena.de	4	64	1	1	\	K/Anfrage	D	ab 32	Ruhige Lage im Ortsteil Dahle, Grill, Terrasse, Haustiere auf Anfrage, gr. Wohnung mit sep. Eingang, Wandermöglichkeiten
Renate Nocker Südstr. 69 Tel.:02352/336496 oder 0176/45051053	2-5	60	1	1	2	K/Anfrage	B	25-35	Neu einger. gemütliche FeWo in Altena-Rahmede, Supermarkt, Bäcker, Zeitungsl., Bushaltestelle Lenneroute in unmittelbarer Nähe. Mikrowelle, Garten, Grill, 15 Gehmin. zur Stadt
Familie Rothenberg Freiheitstr. 20a Tel.: 02352/324378 Email:rrrothenberg2002@yahoo.de	4 2	50 38	1 1	1 1	\ \	K/Anfrage	D B	27-45 22-38	Ruhige Lage im Innenstadtbereich, Burgnähe, Einkaufsmöglichkeiten
Familie Spelsberg Großendrescheid 17 Tel.:02352/9580-0 Fax 02352/9580-88	2-3	30	1	1	\	K/Anfrage	BD	Anfrage	6 Wohnungen im Appartementhaus, ruhige Lage, Frühstück, Garten m. mobilem Grill, Radiowecker
Ferienhaus Steinmann Inh. Beate Steinmann Klusenstr. 33 Tel. 02352/22394 Email: info@blumen-steinmann.de	2	70	1	1	\	K/Anfrage	BD	50	zentrale Lage unterhalb der Burg, Stellplatz, Balkon, moderne Einrichtung, Radio, Spülmaschine, Mikrowelle, direkt am Sauerland Höhenflug gelegen
FeWo Wehberg Europaring 82 Tel. 02352/75209	2	40	1	1	\	K/Anfrage	B	27-32	Ferienappartement mit großem Wohn-/Schlafraum, Abstellraum, sep. Eingang, ruhige und waldnahe Höhenlage im Ortsteil Nettenscheid, mod. Einrichtung, Mikrowelle, Gartenmöbel